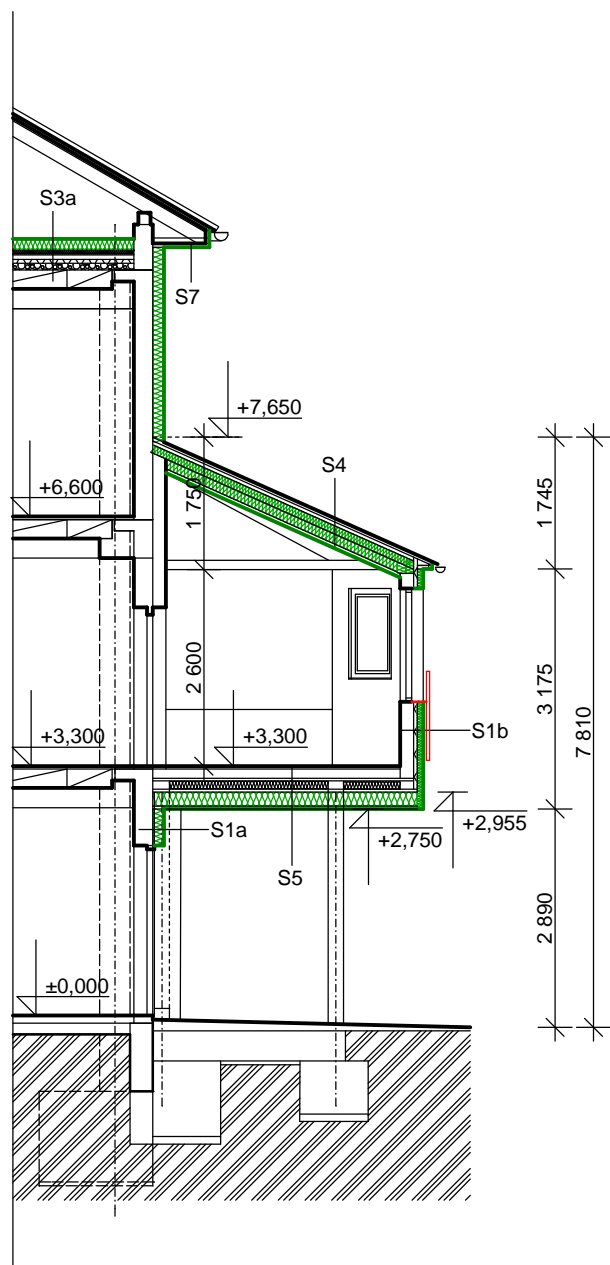


ŘEZ B-B'



- Propojení budov spojovacím krčkem bylo realizováno v roce 1997-8.
- zdivo z porobetonových tvárnic tl.175mm
- nosná konstrukce: ocelové sloupy O 194/8, kotveny v ŽB základech
- podlaha: ocelový rošt 2xUč.20 + VSŽ plech zalitý betonem tl.120mm
- střecha: sedlová, krov dřevěný, krytina pálená
- okna: plastová ditherm, 1,6W/m2/K
- TI krov: minerální izolace 2x50mm - tl.100mm
- TI podlaha: minerální izolace tl.120mm
- TI stěny: polystyren tl.50mm
- vytápění: objekt vytápěn, otopná desková tělesa
- větrání: objekt větrán přirozeně okny

Zeleně označené zateplení konstrukcí

Pavilon C:

Zdivo bude zatepleno minerální izolací tl. 150 mm, sokl bude zateplen polystyrenem XPS tl.150mm, střecha bude zateplena minerální izolací tl.140mm

Spojovací krček:

Zdivo bude zatepleno minerální izolací tl. 80 mm, krov bude zateplen minerální izolací tl. 220 mm (100 + 120 mm) krytá sádkokartonem, podlaha zateplena minerální izolací v tl. 180 mm

Realizační dokumentace

Kreslil:	Veronika Šuráňová	Ing. Miloslav Čech <i>Projektová činnost ve výstavbě</i> Karla Čapka 2595, 697 01 Kyjov Mobil: 739 313 817 E - mail: alfacech@centrum.cz	
Zodp. projektant:	Ing. Miloslav Čech		
Místo stavby:	k.ú.Kyjov		
Investor: Domov Horizont, příspěvková organizace Strážovská 1096, Kyjov, 697 01		Datum:	07/2015
Akce: ZATEPLENÍ BUDOV A,B,C - DOMOVA HORIZONT V KYJOVĚ - BUDOVA "C"		Čísl. zakázky:	01-07-15/S
		Formát:	1xA4
		Stupeň:	DPS
Obsah: ŘEZ B-B' SPOJOVACÍ KRČEK - NOVÝ STAV		Měřítko:	Čís. výkresu D.25
		1:100	